

2020 | 2021

Rapport des activités



Table des matières

• Mot du président et de la directrice générale	3
• Notre mission et nos valeurs	5
• D'ATQ à Attestra – Notre nouvelle image de marque	6
• 2001-2021 : 20 ans de traçabilité et d'accomplissements	7
• Le service et la technologie d'Attestra : pour une traçabilité optimale au Québec	12
• Traçabilité agricole : les faits saillants	16
• Traçabilité et gestion des animaux de compagnie : Alatrace	20
• Traçabilité des sols contaminés excavés : nouveau champ d'intervention	22
• Équipe Attestra	23
• Événements et rencontres	25
• Remerciements	25

Rapport des activités 2020-2021 d'Attestra
Dépôt légal, 2^e trimestre 2021
Bibliothèque et Archives nationales du Québec
Bibliothèque et Archives du Canada
ISSN 1705-6039
© Attestra 2021

Mot du président et de la directrice générale

Ensemble, on élève la confiance !

Le titre que nous avons choisi pour ce rapport résume bien l'importance de la traçabilité et de la solidarité au cours d'une année marquée par un contexte de crise sanitaire sans précédent.

Alors que notre organisation fête ses 20 ans de services à la collectivité et se projette dans le futur avec confiance et détermination, le présent rapport d'activités permet de retracer le chemin parcouru d'hier à aujourd'hui.

Une nouvelle identité, forte et distinctive

Le 2 décembre 2020, Agri-Traçabilité Québec a franchi une nouvelle étape de son développement pour devenir Attestra, à la suite d'un exercice de planification stratégique et de consultations avec nos partenaires fondateurs, soit le ministère de l'Agriculture, des Pêcheries et de l'Alimentation du Québec (MAPAQ), l'Union des producteurs agricoles (UPA) et La Financière agricole du Québec (FADQ).

Ce changement de nom traduit la vision stratégique d'une organisation qui s'est rapidement démarquée par la conception et la gestion efficace de systèmes d'identification et de traçabilité. Traditionnellement centrée sur les animaux d'élevage, la traçabilité s'étend maintenant à de multiples secteurs :

l'environnement, avec le contrôle du transport des sols contaminés, les villes, pour l'encadrement des animaux de compagnie, ou toute autre activité liée aux attentes et enjeux sociétaux, dont l'origine et l'authenticité des produits, la biosécurité ou le bien-être animal, parmi tant d'autres.

Notre nouvelle identité nous permet d'exploiter notre plein potentiel, tout en reconnaissant les assises solides qui sont les nôtres. Attestra reflète notre expertise et nos valeurs d'excellence, de qualité et de sécurité et nous permet de poursuivre notre mission avec confiance vers de nouveaux mandats au service de la collectivité.

Ensemble face à la pandémie

Tous ensemble, à l'échelle mondiale, nous avons compris la signification et la portée des mots pandémie, contagion, confinement, foyer d'éclosion, identification, retraçage et d'autres termes entendus au quotidien. Nous avons aussi mieux saisi les rôles de la santé publique, des épidémiologistes et autres spécialistes, et nous avons pris conscience de la responsabilité individuelle dans cette lutte pour limiter la transmission virale et en réduire les impacts, tant sur les plans humain qu'économique.

Ces termes faisaient déjà partie intégrante de la surveillance épidémiologique animale à laquelle Attestra œuvre depuis 20 ans. Nous avons participé et mis au point des outils électroniques éprouvés, des algorithmes performants, des règles et des processus de traitement de l'information précis. Cette technologie de pointe ne pourrait cependant être à elle seule un gage de succès pour contrer une crise épidémiologique. L'enjeu majeur est l'information elle-même ! Celle-ci doit être disponible, complète et fiable. C'est le nerf de la guerre qui détermine notre capacité de réaction pour contenir une crise sanitaire.

En ce sens, l'entrée en vigueur, dès 2002, de la réglementation rendant obligatoires les déclarations liées à la traçabilité constitue le facteur clé du succès de notre système québécois. Les producteurs agricoles et autres parties prenantes y ont adhéré dans le contexte particulier où, à la fin des années 90, l'Europe faisait face à sa plus grande crise sanitaire liée à l'encéphalopathie spongiforme bovine, mieux connue sous le nom de maladie de la vache folle.

Qu'il s'agisse de la collecte rigoureuse de données ou du développement de nouveaux outils performants, la pandémie que nous traversons actuellement est l'occasion de réitérer l'importance de l'engagement, car c'est ensemble qu'on élève la confiance !



La continuité sécuritaire de nos activités

Par ailleurs, la crise sanitaire aura montré la robustesse du plan de continuité des activités d'Attestra. En effet, la technologie étant déjà bien implantée au sein de chacune des équipes, Attestra a été en mesure de maintenir l'ensemble de ses services, soit : le Service à la clientèle, qui a d'ailleurs fait l'objet d'un sondage à l'automne 2020, le soutien technique et le développement lié aux services des technologies de l'information, ainsi que les services administratifs et de secrétariat.

Ce plan de continuité des activités a également fait ses preuves lors d'un événement lié à la sécurité de notre infrastructure survenu en début d'année 2021, au cours duquel Attestra a décidé de confiner ses systèmes par mesure préventive. Là aussi, c'est l'expertise et le professionnalisme des équipes d'Attestra qui ont permis le rétablissement progressif des activités, en toute sécurité.

Diversité des mandats et adaptation sanitaire

Au cours de l'exercice 2020-2021, Attestra a développé plusieurs solutions informatiques d'envergure, entre autres, TracéLaitier et VIAferti. De plus, nous avons répondu à de nombreuses demandes de nos partenaires pour développer de nouvelles solutions ou bonifier des outils existants. Soucieuse de ne pas ralentir la cadence, Attestra a pris les mesures nécessaires pour répondre à la demande : douze nouvelles ressources ont été embauchées au cours de l'année ! L'intégration de ces nouveaux talents en contexte de télétravail a constitué un défi supplémentaire, qu'Attestra a relevé haut la main !

À tout moment, la santé de nos employés a été au cœur de nos préoccupations au cours du dernier exercice. La charge de travail accrue, la présence des enfants à la maison, les ados qui veulent en sortir, les nombreux tests de dépistage de la COVID-19, l'absence des personnes qu'on aurait souhaitées plus proches ou encore la distance avec les collègues, tous ces changements ont eu des impacts indéniables sur nos employés et la conciliation travail-famille s'est avérée essentielle à tous les égards.

L'année pandémique que nous avons traversée a été ponctuée de défis, avec ses moments d'agitation qui ont exercé une pression additionnelle sur nos équipes, parfois mises à l'épreuve, mais qui ont toujours su revenir chaque fois plus fortes que jamais.

Nous souhaitons exprimer notre gratitude envers tous les employés d'Attestra pour cette réelle preuve d'engagement et de solidarité, et pour le maintien de leur professionnalisme malgré ces enjeux.

Nous remercions également les membres du conseil d'administration pour leur contribution exceptionnelle, ainsi que le MAPAQ, la FADQ, l'UPA et tous nos partenaires qui, fidèles à leur habitude, nous ont offert leur soutien tout au long de l'année.

Bonne lecture !

Martin Caron, président

Marie-Christine Talbot, directrice générale



Notre mission et nos valeurs

Chaque jour, les solutions d'identification et de traçabilité développées par Attestra assurent la protection constante de plusieurs filières et secteurs d'activités au Québec et au Canada.

Fondé en 2001 sous la dénomination d'Agri-Traçabilité Québec, Attestra est un organisme autonome sans but lucratif mandaté par le ministère de l'Agriculture, des Pêcheries et de l'Alimentation du Québec (MAPAQ) pour gérer le système québécois de traçabilité agricole. Depuis décembre 2020, notre organisme exerce ses activités sous la marque Attestra.

Notre mission

Attestra développe, met en œuvre et gère des systèmes d'identification et de traçabilité sur mesure, à l'efficacité éprouvée.

Ses solutions sensées, au service des secteurs bioalimentaire et de l'environnement, assurent la sécurité et la confiance de la collectivité, jour après jour.

Nos valeurs

Les trois valeurs d'Attestra s'expriment dans chacune de nos actions.

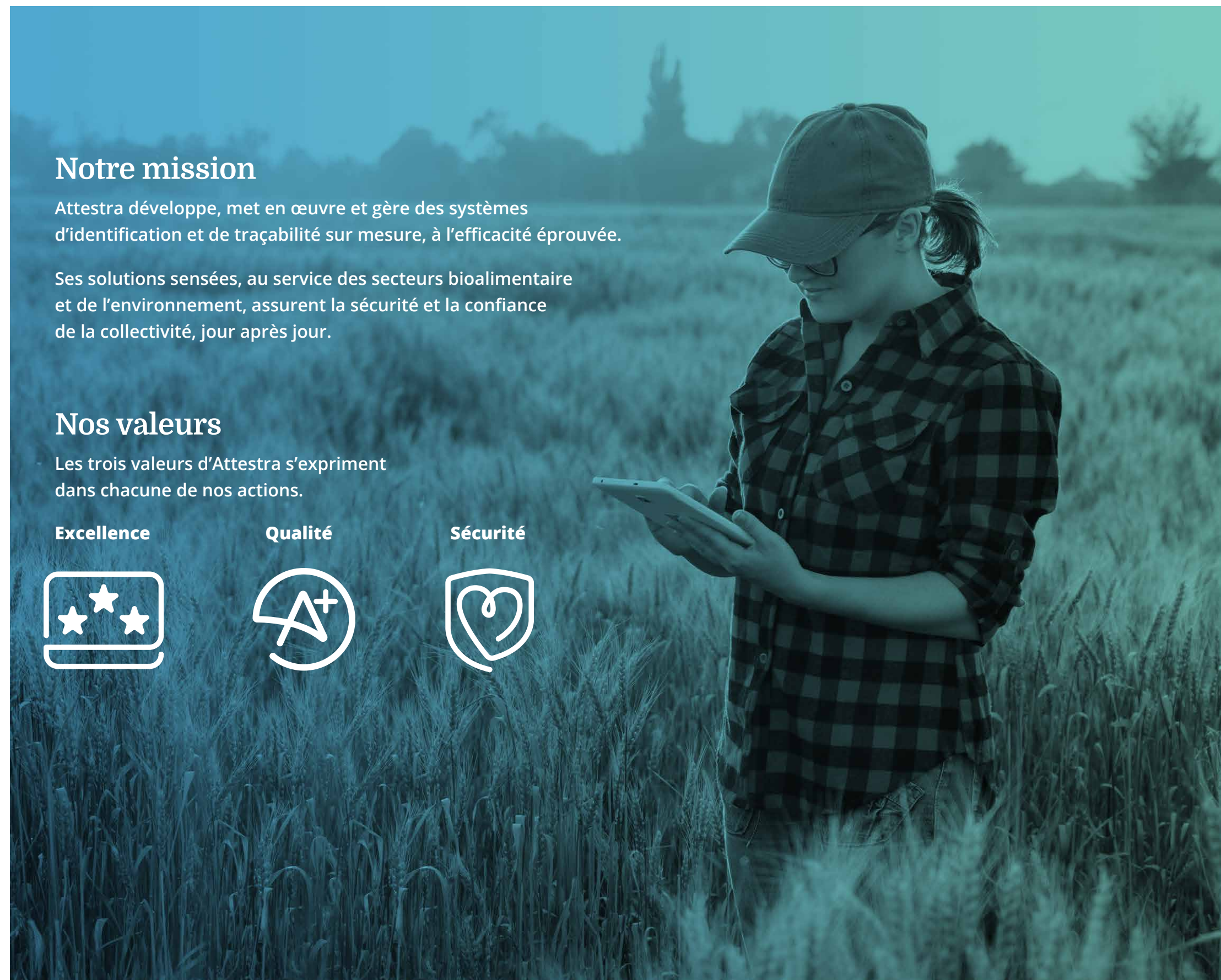
Excellence



Qualité



Sécurité



D'ATQ à Attestra

Notre nouvelle image de marque

Rendue publique le 2 décembre 2020, la nouvelle identité de l'organisation « Attestra – on élève la confiance » permet de diffuser toute la compétence de nos équipes avec force et modernité. Forme contractée des mots « Attestation » et « Traçabilité », Attestra reflète l'expertise intégrée et les valeurs d'excellence, de qualité et de sécurité de l'organisation, favorablement positionnée pour se projeter avec confiance vers de nouveaux mandats diversifiés, toujours au service de la collectivité.

L'image de marque d'Attestra

Entièrement développée au Québec avec l'implication de toutes les parties prenantes de l'organisation, la marque Attestra est un résumé fidèle de son ADN : le savoir-faire, la compétence et les racines québécoises, avec des couleurs sobres dans des tons prononcés de bleu; l'agilité et la disponibilité, par la rondeur de la typographie; la traçabilité, incluse dans la ligne continue formant le « A » du nom; la nature par les tons pastel du turquoise au bleu clair; la promesse, par une signature simple et évocatrice des enjeux résolus.

La promesse d'Attestra

Notre promesse résume notre raison d'être et mobilise nos équipes vers un objectif commun :

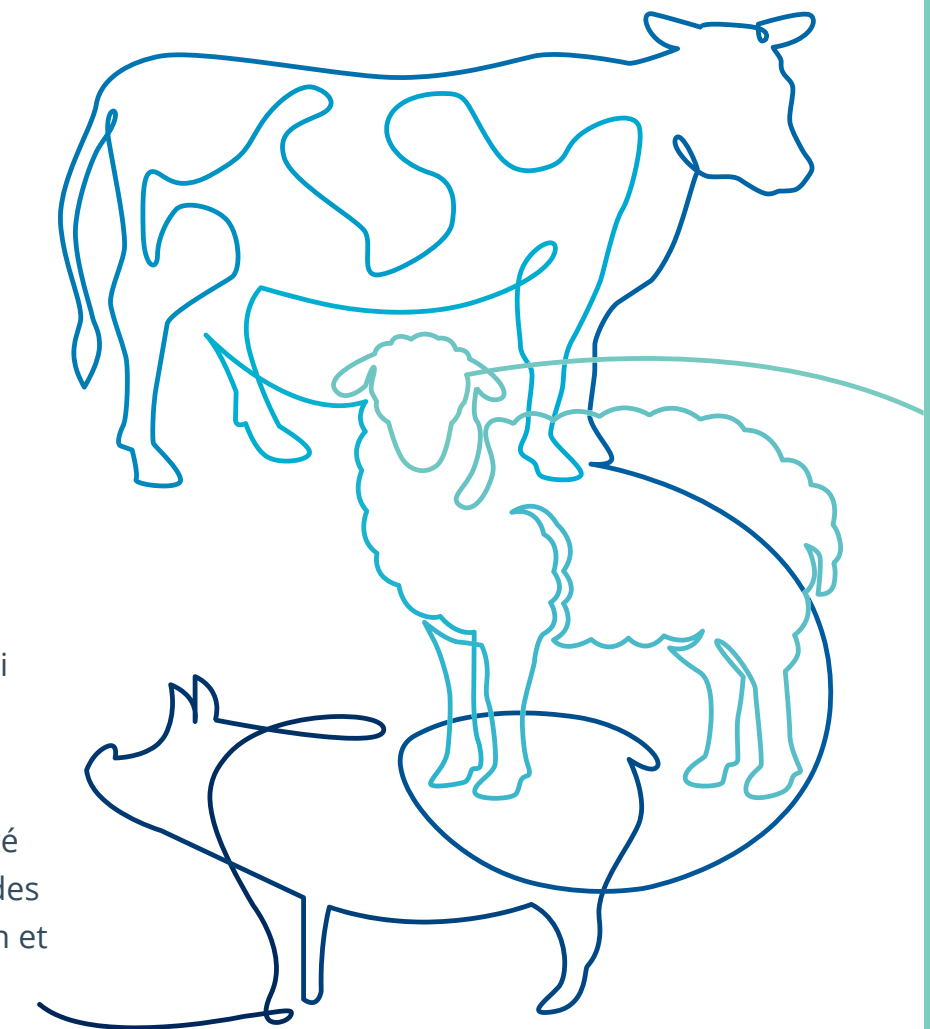
« Dans une économie mondialisée aux chaînes d'approvisionnement déroutantes, l'équipe d'Attestra déploie son expertise-conseil et son savoir-faire technologique au service du public, des entreprises et des gouvernements, pour mettre sur pied des solutions de traçabilité sensées qui isolent les risques, assurent la confiance et favorisent la croissance. »

Prêts à relever des défis diversifiés

Traditionnellement centrée sur les animaux d'élevage, la traçabilité s'étend maintenant à de multiples secteurs : l'environnement, avec le contrôle du transport des sols contaminés, les villes, pour l'encadrement des animaux de compagnie, ou toute autre activité liée aux attentes et aux enjeux sociétaux, dont l'origine et l'authenticité des produits, la biosécurité, l'antibiorésistance ou le bien-être animal, parmi tant d'autres.

En tant que porte-étendard de la nouvelle plateforme de marque, le site attestra.com a été entièrement revu pour améliorer l'expérience des utilisateurs, faciliter la diffusion de l'information et refléter les ambitions de l'organisation.

Chez Attestra, on élève la confiance depuis déjà 20 ans



Attestra ON ÉLÈVE LA CONFIANCE

2001-2021 : 20 ans de traçabilité et d'accomplissements

La nécessité de la traçabilité naît dans le contexte des crises sanitaires mondiales des années 1990, celle de l'encéphalopathie spongiforme bovine (ESB), communément appelée « maladie de la vache folle », ou encore celle de la grippe aviaire. Combinées, ces deux épidémies ont engendré d'immenses pertes économiques et ont mis en lumière l'importance pour chaque marché de se doter d'un système d'identification et de traçabilité efficace et fiable pour prévenir toute nouvelle pandémie.

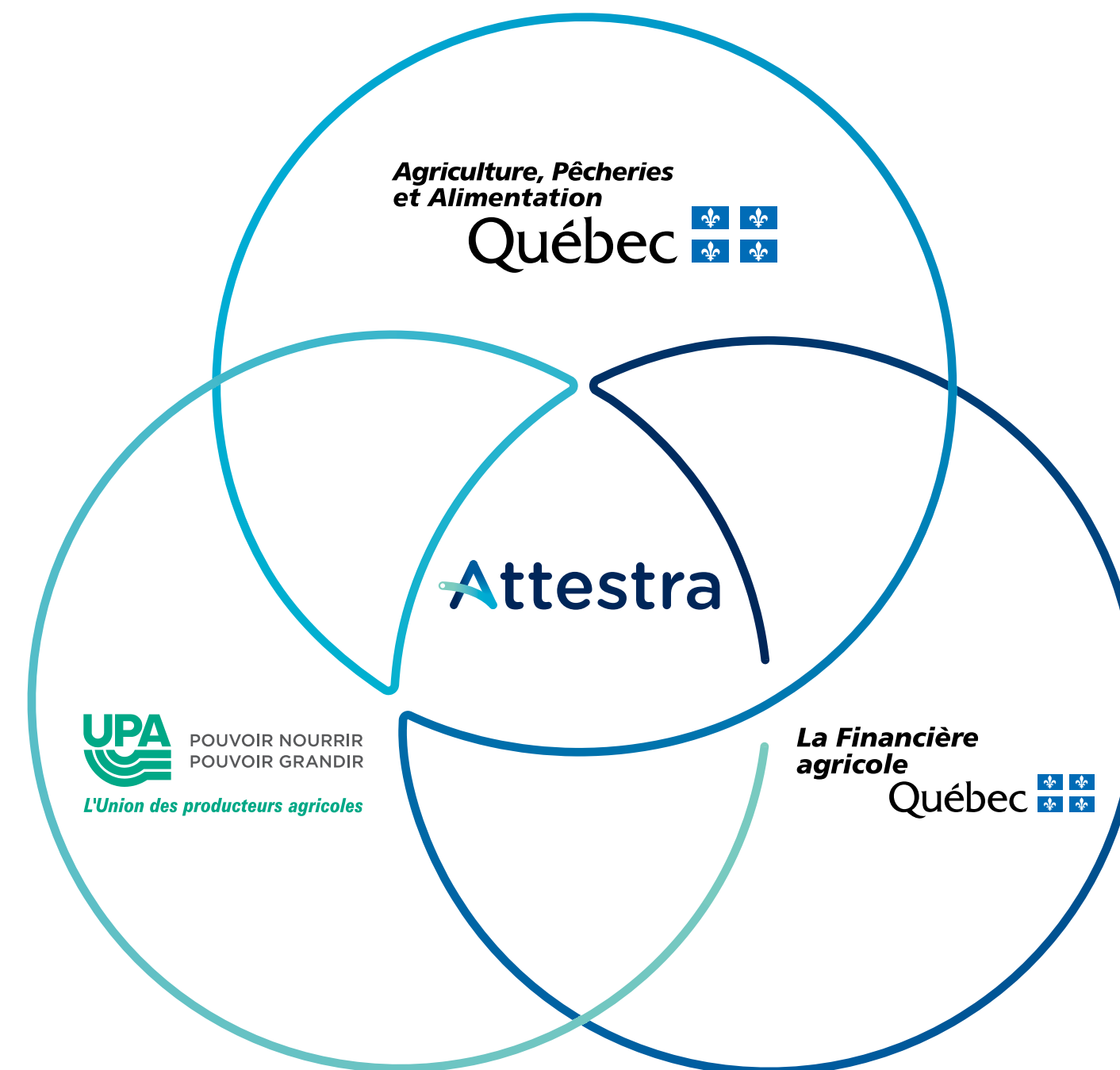
25 sept. 2001 : Attestra est créée pour protéger les filières de production

Organisme autonome sans but lucratif, Attestra (alors Agri-Traçabilité Québec) est née d'un partenariat entre l'Union des producteurs agricoles (UPA), le ministère de l'Agriculture, des Pêcheries et de l'alimentation du Québec (MAPAQ) et La Financière agricole du Québec (FADQ).

Dès mars 1998, lors de la *Conférence sur l'agriculture et l'agroalimentaire québécois*, le gouvernement du Québec et l'UPA s'entendent sur le besoin de mettre en place un système d'identification et de traçabilité des produits agricoles, de la ferme à la table.

Des enjeux sanitaires mondiaux fréquents

Crise	Où	Quand	Impact
Fièvre aphteuse	Angleterre	2001	6 millions d'animaux abattus et des pertes évaluées à 12,4 milliards \$
ESB	Canada	2003	Pertes évaluées à 7 milliards \$
Listeria	Canada	2008	23 décès (consommateurs)
E. coli	Canada	2012	Rappel de plus de 1 800 produits de viande (plus important rappel au Canada)
Viande chevaline	Europe	2013	Un des plus importants cas de fraude alimentaire
ESB	Canada (Alberta)	2015	Long processus de retraçage
Tuberculose	Canada (Alberta)	2017	Plus de 10 000 animaux abattus. Long processus de retraçage



2001-2021 : 20 ans de traçabilité et d'accomplissements

La traçabilité au Québec : un système régi par les deux paliers de gouvernement

L'application de la réglementation fédérale (*Règlement sur la santé des animaux*) est assurée par l'Agence canadienne d'inspection des aliments (ACIA)

Le ministère de l'Agriculture, des Pêcheries et de l'Alimentation du Québec (MAPAQ) est en charge de l'application du *Règlement sur l'identification et la traçabilité de certains animaux* dans ses champs de compétence. À ce titre, le MAPAQ a successivement fait entrer en vigueur les règlements d'identification des espèces suivantes :

- Règlement sur l'identification des bovins : 2002
- Règlement sur l'identification des ovins : 2004
- Règlement sur l'identification des cervidés : 2009

2001 à 2006	Madame Martine Mercier	1 ^{re} vice-présidente de l'UPA
2006 à 2013	Monsieur Richard Maheu	président de la fédération UPA Outaouais-Laurentides
2013 à 2018	Monsieur Pierre Lemieux	1 ^{er} vice-président de l'UPA
2018 à aujourd'hui	Monsieur Martin Caron	1 ^{er} vice-président de l'UPA



Une gouvernance efficace et en phase avec les besoins des producteurs

En 20 ans d'activités, Attestra n'a connu que quatre présidences à son conseil d'administration. Cette pérennité est à la fois un gage de confiance et une reconnaissance de l'importance de notre mission pour toute la chaîne de production agricole.

Extrait du communiqué ATQ sur les identifiants Ultraflex février 2011 :

L'ULTRAFLEX, UN NOUVEL IDENTIFIANT BOVIN PLUS PERFORMANT

Dès mars 2011, **un nouvel identifiant amélioré** sera disponible pour les **producteurs bovins du Québec**.

Depuis 2003, Agri-Traçabilité Québec a entrepris divers projets de rétention testant plusieurs types d'identifiants. Son objectif ? Trouver un modèle de boucle plus performant. Parmi ces essais, on retrouve **l'Ultraflex**, un nouvel identifiant qui s'est remarquablement bien illustré. Cet identifiant est composé d'un plastique ultra-flexible (qui résiste davantage aux écarts de température du climat québécois) et possède une partie arrière arrondie (ce qui limite la possibilité à un objet de s'insérer entre l'oreille et la boucle). Ces deux améliorations feront en sorte que la durée de vie de l'identifiant soit prolongée.

Ce modèle sera disponible en version FDX et HDX, deux technologies de lecture électronique compatibles avec les 3 bâtons de lecture distribués par ATQ, ainsi qu'avec l'équipement utilisé par les enchères d'animaux (encans) et les abattoirs.

Extrait du rapport des activités 2017-2018

PROGRAMME D'ÉCHANGE DES IDENTIFIANTS BOVINS

Le Programme d'échange des identifiants bovins, issu d'une action concertée entre les producteurs de bovins du Québec (PBQ), la Corporation Allflex et Agri-Traçabilité Québec, s'est déroulé du 10 mars au 31 décembre 2017.

Ce projet avait pour but de retirer les identifiants de la vieille génération, toujours en inventaire sur les fermes de bovins du Québec (de boucherie & laitières) et de les remplacer par les identifiants de type Ultraflex, soit la nouvelle génération d'identifiants bovins, considérés plus performants en termes de rétention. Ainsi, plus de 6 347 identifiants de type régulier ont été échangés gratuitement pour le nouveau modèle Ultraflex.

Le projet a permis de retirer des dossiers des producteurs, 60 296 identifiants de l'ancien modèle qui ne sont plus en circulation dans les inventaires. Ceci a été l'occasion de faire une mise à jour des dossiers de ces producteurs **et a un impact direct sur la qualité et la précision de la base de données de traçabilité**.

2001-2021 : 20 ans de traçabilité et d'accomplissements

Attestra : 20 ans d'actions

L'objectif d'Attestra : prévenir, circonscrire et éliminer rapidement toute éventuelle crise sanitaire.

Isoler rapidement tout vecteur de maladie infectieuse permet de protéger chaque filière, de limiter les dommages subis et de préserver la confiance des marchés envers les producteurs d'ici.

Le moyen : concevoir un système d'identification et de traçabilité des filières de productions agricoles.

En se donnant la capacité de retracer tout animal identifié à son troupeau d'origine, d'en connaître l'historique d'élevage, ses déplacements et son emplacement au moment du retraçage, Attestra permet d'améliorer la capacité de diagnostic et de surveillance et ainsi de réduire les risques liés à l'exportation et à l'importation d'animaux.

Le défi : l'implantation d'une plateforme technologique respectueuse des besoins de chaque filière

Attestra joue un rôle important d'accompagnement des producteurs et productrices agricoles pour assurer une intégration optimale des protocoles de traçabilité sur le terrain : interprétation de la réglementation, obligations de déclaration, rétention des identifiants.

Le facteur clé du succès : la mobilisation de tous les acteurs des filières concernées

Ministère, éleveurs, associations, intervenants agricoles : tous sont invités à contribuer à l'expansion de la traçabilité. Attestra s'appuie sur des comités d'implantation pour cibler les besoins des parties prenantes et partager l'information relative à la gestion quotidienne du système.

Extrait du Rapport des activités 2001-2002 :

Grâce particulièrement à la collaboration des producteurs et productrices de bovins du Québec, le 15 juin dernier, *La Terre de chez nous* écrivait qu'Agri-Traçabilité Québec avait remporté son incroyable pari : identifier et activer 1,1 million de boucles.

Un tel résultat n'aurait pas été possible sans l'implication des producteurs et l'engagement des employés d'ATQ qui, au cours de la dernière fin de semaine précédant cette date, se sont relayés vingt-quatre heures par jour pour enregistrer les données fournies par les producteurs et s'assurer du fonctionnement de six télécopieurs.

Extrait du communiqué ATQ sur le lancement de SimpliTRACE :

ATQ lance sa nouvelle application SimpliTRACE avec succès ! Longueuil, le 14 mars 2016. – Agri-Traçabilité Québec (ATQ) est heureuse d'annoncer que le lancement officiel de sa nouvelle application Web de traçabilité, nommée SimpliTRACE, a été réalisé avec succès ! En effet, la date du 14 mars 2016 marque désormais un moment significatif dans l'histoire d'ATQ. Le virage technologique entrepris par ATQ au cours des dernières années est maintenant accompli et représente une évolution importante pour le secteur de la traçabilité à l'échelle du Québec et du Canada.



2001-2021 : 20 ans de traçabilité et d'accomplissements

Attestra en dates clés

**20 ans
d'innovations
technologiques**

**20 ans
d'accompagnement
des producteurs**

2001

Dès ses débuts, Attestra procède à l'automatisation de la collecte et du transfert des informations

2002

Création du site transactionnel ATQ Direct qui permet aux producteurs de remplir leurs déclarations en ligne

2008

Lancement du logiciel FormClic pour le remplissage et l'envoi de formulaires par internet (logiciel compatible avec les bâtons de lecture RFID)

Depuis 2002

Développement de 5 générations d'identifiants de bovins

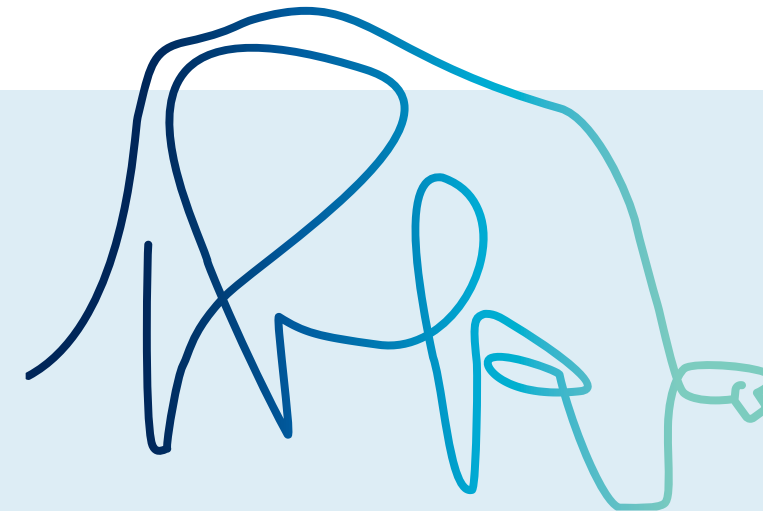
2001 à aujourd'hui

Projets d'accompagnement des producteurs et d'adéquation des outils avec le terrain

- Études de rétention des identifiants : développement et mise en marché de différentes générations d'identifiants améliorés
- Conception et diffusion d'outils, documents et formulaires pour aider les producteurs et intervenants dans leurs déclarations de traçabilité

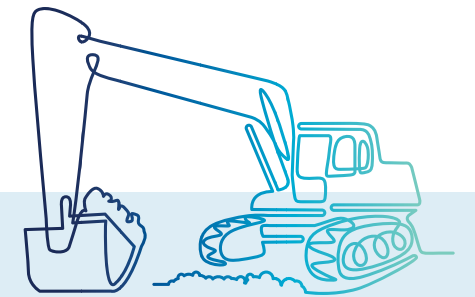
Depuis 2004

Développement de 2 générations d'identifiants des ovins



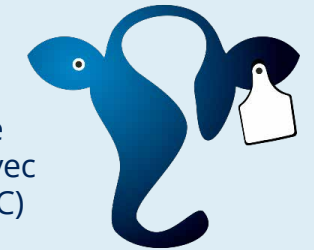
2001-2021 : 20 ans de traçabilité et d'accomplissements

Attestra en dates clés



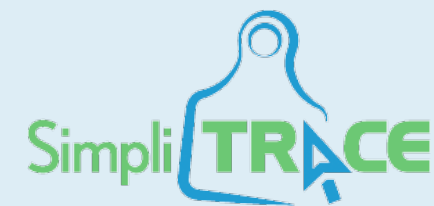
2021

Développement d'une solution de traçabilité des sols contaminés excavés, dont le lancement est prévu en cours d'année



2020

Lancement de TracéLaitier, administré par Lactanet Canada en partenariat avec les Producteurs laitiers du Canada (PLC)



2016

Virage technologique - Lancement de SimpliTRACE et remplacement de FormClic par le module SimpliTRACE Express, pour la saisie de numéros d'identifiants par un bâton de lecture électronique et leur transfert vers l'application de déclaration SimpliTRACE

2017

Virage technologique - Lancement de SimpliTRACE Mobile, une application permettant aux producteurs du Québec de faire leurs déclarations de traçabilité plus facilement, par téléphone Android

2017

Programme d'échange des identifiants bovins - Remplacement des identifiants de l'ancienne génération toujours en inventaire sur les fermes de bovins du Québec par des identifiants plus performants de type Ultraflex, dans le but d'améliorer la rétention



2011

Disponibilité d'un nouvel identifiant pour les bovins, Ultraflex

2011-2012

Développement d'Agri-Trace^{MC} Web, pierre angulaire de SimpliTRACE, pour la collecte, le tri et la conservation de données liées à l'identification des animaux et des sites et à la déclaration d'événements



2014

Lancement de PorcTracé en partenariat avec le Conseil canadien du porc (CCP). PorcTRACÉ fait partie de la plateforme de programmes du CCP, L'Excellence du porc canadien, qui comprend aussi PorcSALUBRITÉ et PorcBIEN-ÊTRE

2019

SimpliTRACE Mobile est disponible pour les téléphones intelligents iPhone



2020

Nouvelle génération d'identifiants Ultraflex



Le service et la technologie d'Attestra : pour une traçabilité optimale au Québec

Un service à la clientèle disponible, courtois et efficace

En 20 ans d'activités, l'équipe d'Attestra a acquis une solide expérience en implantation et en gestion de solutions de traçabilité performantes, mais elle se démarque aussi par l'attention quotidienne qu'elle porte aux besoins des producteurs et intervenants du Québec qui font de la traçabilité une réalité dans chacune des filières. Le développement d'outils technologiques, la publication de documentation et l'accompagnement quotidien par notre équipe professionnelle et soucieuse de la qualité des services rendus sont des atouts validés dans notre plus récent sondage d'évaluation des produits et services d'Attestra auprès de notre clientèle.

Certification ISO 9001:2015 : un gage d'excellence et de professionnalisme

À la suite d'un audit externe rigoureux et exhaustif réalisé en janvier 2021, Attestra a renouvelé son enregistrement triennal à la norme ISO 9001:2015, qui spécifie les exigences relatives au système de management de la qualité d'une organisation.

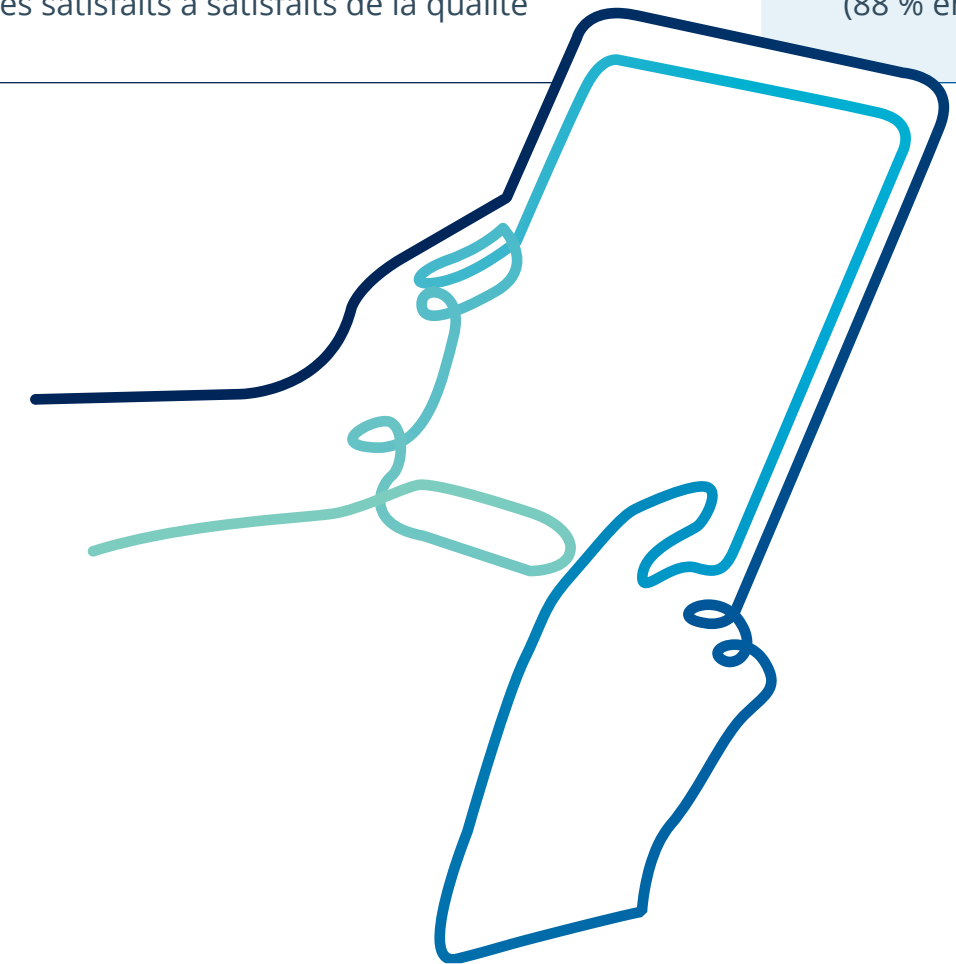
Les principes de management de la qualité évalués sont les suivants :

- orientation client;
- leadership;
- implication du personnel;
- approche processus;
- amélioration;
- prise de décision fondée sur des preuves;
- management des relations avec les parties intéressées.

Attestra félicite toutes ses équipes pour l'atteinte de ce jalon significatif dans l'accomplissement de sa mission !

Résultats du sondage de satisfaction réalisé à l'automne 2020

94 % des répondants se déclarent très satisfaits à satisfaits de l'accueil, de la qualité des renseignements donnés et des services offerts par nos agents	(95 % en 2018)
89 % des utilisateurs de SimpliTRACE sont très satisfaits à satisfaits de l'application	(84 % en 2018)
74 % des utilisateurs de SimpliTRACE Mobile se considèrent très satisfaits à satisfaits de l'application	(72 % en 2018)
94 % des répondants se disent être bien informés	(92 % en 2018)
92 % des répondants sont très satisfaits à satisfaits de la qualité des communications	(88 % en 2018)



Le service et la technologie d'Attestra : pour une traçabilité optimale au Québec

Une technologie performante pour simplifier la traçabilité

À l'écoute des besoins et de la réalité des producteurs et des partenaires de l'industrie agro-alimentaire depuis 20 ans, Attestra continue d'innover et de développer des outils permettant de simplifier les déclarations et d'améliorer la qualité des informations consignées dans la base de données de traçabilité du Québec.

- SimpliTRACE et SimpliTRACE Mobile : des applications performantes pour que l'utilisateur effectue efficacement ses déclarations de traçabilité ou tout simplement pour consulter son dossier;
- SimpliTRACE Express : l'application qui permet de transférer les données emmagasinées dans le bâton de lecture électronique directement dans SimpliTRACE;
- Le Service à la clientèle d'Attestra : des agents expérimentés et formés pour accompagner les utilisateurs lors de leurs déclarations et pour répondre à leurs questions 5 jours sur 7.

Attestra.com : un site Web entièrement repensé au service de la traçabilité

Le site Web d'Attestra a été repensé de fond en comble pour une interaction facile et efficace avec nos visiteurs, sur ordinateur, tablette ou téléphone intelligent. C'est une véritable banque d'informations dédiée à la traçabilité. Vous voulez en savoir plus sur le choix des boucles et accessoires ? Visitez la page sur [l'identification des animaux](#). Vous vous interrogez sur vos obligations en tant qu'éleveur, gardien ou transporteur d'animaux ? La page [Réglementation](#) met à votre disposition des documents aide-mémoire pour répondre à vos questions.

Le site d'Attestra, c'est aussi :

- [Des guides techniques](#);
- [Des capsules vidéo sur les fonctionnalités de SimpliTRACE](#);
- [Divers formulaires et listes de prix des identifiants](#).

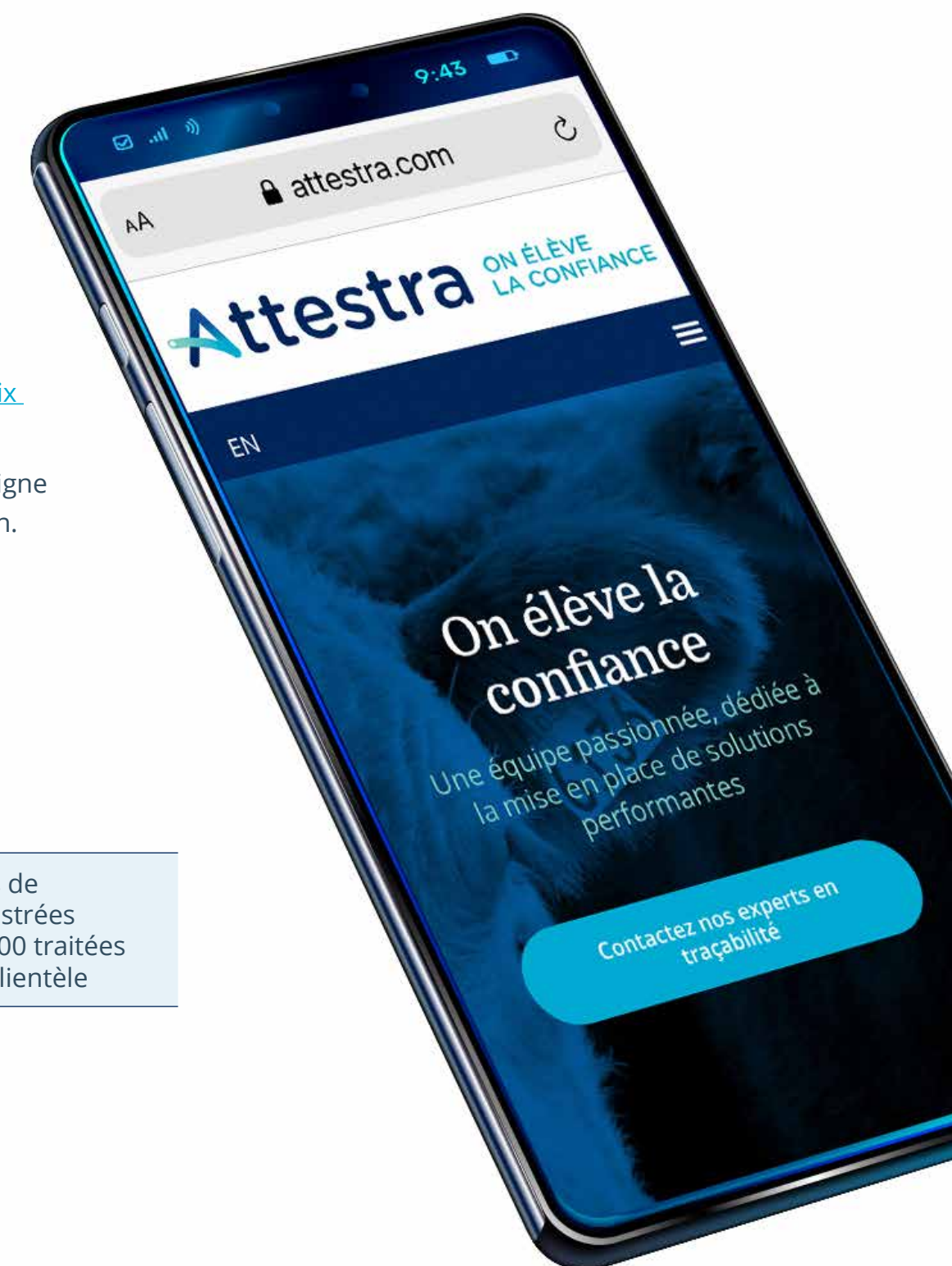
Visitez attestra.com et trouvez en ligne l'information dont vous avez besoin.

36 156
appels reçus

3 354
documents
traités

1 344 demandes
de soutien
technique traitées

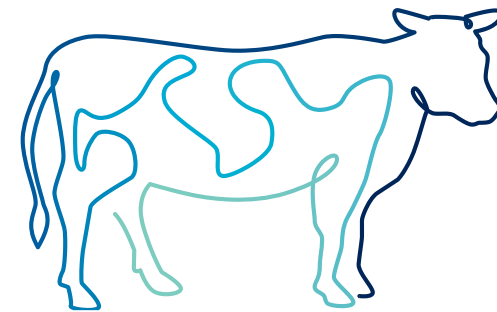
Plus de 3,3 millions de
déclarations enregistrées
dont près de 430 000 traitées
par le Service à la clientèle



La traçabilité en statistiques

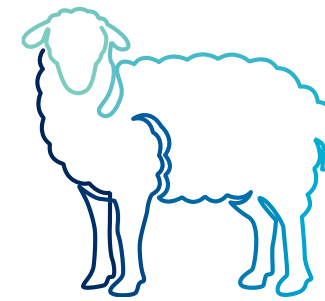
L'engagement de tous les acteurs de chaque filière

Année après année, les informations enregistrées dans le système de traçabilité du Québec démontrent l'ampleur du chemin parcouru et la tâche accomplie par les acteurs de la traçabilité. Chiffres à l'appui, voici un portrait de l'année 2020-2021.



SECTEUR BOVIN

10 484



SECTEUR OVIN

1 259



SECTEUR CERVIDÉ

134

Nombre de producteurs et intervenants actifs

Identifiants commandés

Nombre total de déclarations transmises

Déclarations transmises via le compte SimpliTRACE

Déclarations transmises par transfert électronique

Déclarations effectuées par téléphone, télécopieur, poste ou courriel

540 226

2 298 468

53 %

9 %

38 %

238 864

992 532

38 %

38 %

24 %

2 607

3 272

31 %

0 %

69 %

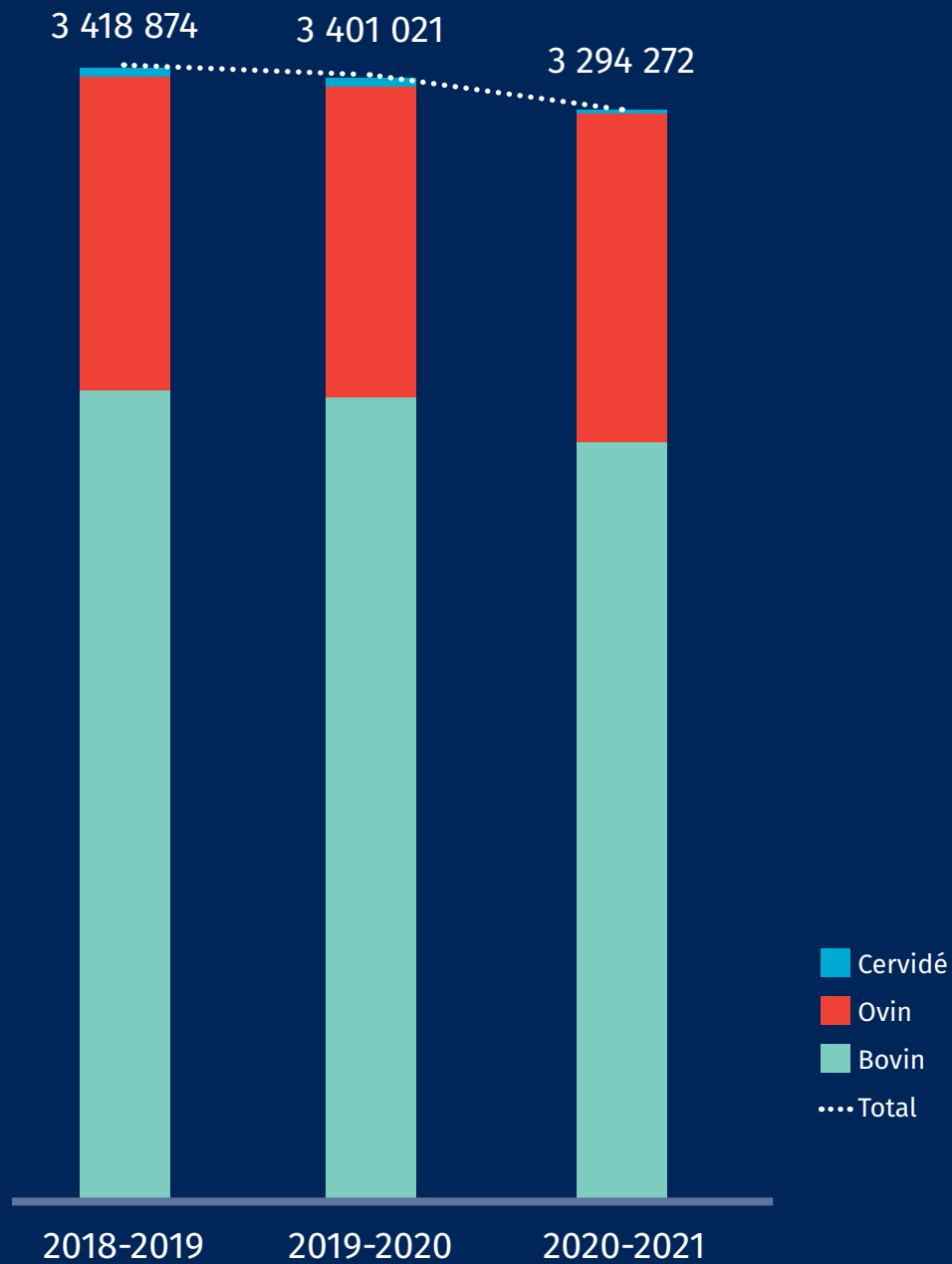
La qualité des informations recueillies : la clé de voûte du système

Une multitude d'informations sont enregistrées quotidiennement dans la base de données de traçabilité. La qualité de ces informations est essentielle pour assurer une réponse efficace du système de traçabilité en cas de crise. En plus des règles programmées à même le système, Attestra peut compter sur une équipe exceptionnelle d'agents qui agissent à titre de gardiens de la qualité. Ces agents s'assurent de la conformité des informations transmises, en effectuant les vérifications nécessaires et en apportant les corrections s'il y a lieu, par exemple dans l'uniformisation des formats d'adresse.

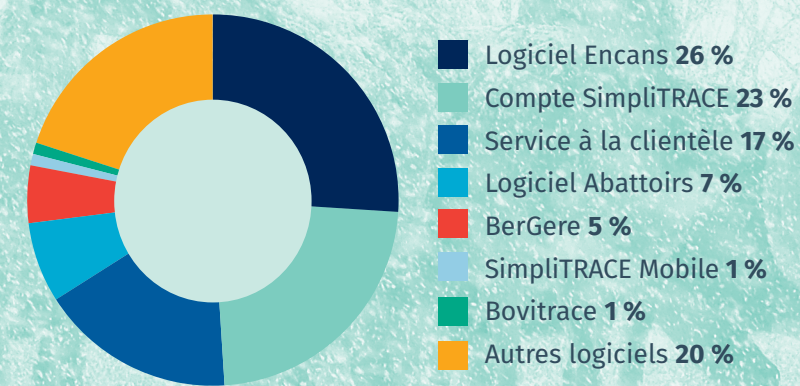
Bien que les mesures rigoureuses mises en place par Attestra soient des plus efficaces, la collaboration de toutes les parties prenantes est primordiale pour maintenir un système performant et sans failles. Nous encourageons les producteurs et tous les intervenants des filières à nous transmettre des informations exactes, complètes et conformes et à faire appel à notre Service à la clientèle pour toute assistance, pour maintenir tous ensemble un système de traçabilité de classe mondiale !

La traçabilité en statistiques

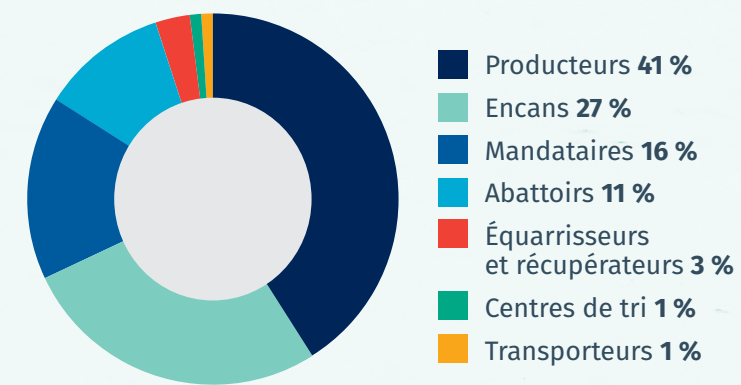
Déclarations transmises par les producteurs et intervenants



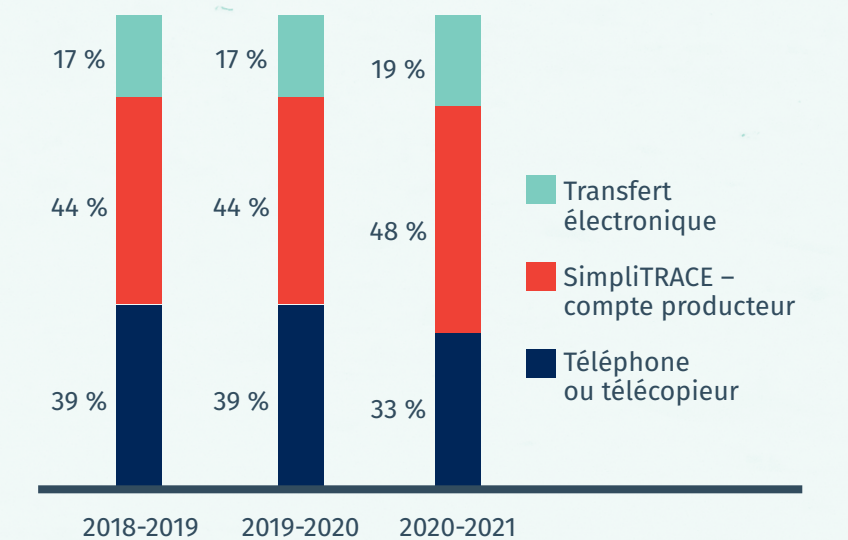
Provenance des déclarations par l'ensemble des intervenants



Répartition des déclarations entre intervenants



Provenance des déclarations des producteurs



Traçabilité agricole : les faits saillants

Solutions de traçabilité canadiennes adaptées de la plateforme Web Agri-Trace^{MD}

Lactanet et les Producteurs laitiers du Canada

TRACÉLAITIER (SOLUTION TECHNOLOGIQUE)

[TracéLaitier](#) est un système centralisé de gestion de données maintenant utilisé dans le cadre du Programme national de traçabilité des bovins laitiers, lancé en octobre 2020. Le programme, administré par Lactanet Canada en partenariat avec les Producteurs laitiers du Canada (PLC), cadre avec les exigences du volet Traçabilité du programme proAction^{MD} des PLC pour l'identification et le suivi des déplacements des animaux vivants.

Les producteurs laitiers canadiens bénéficient d'une plateforme unique pour s'acquitter de leurs obligations en matière de traçabilité en vertu de la réglementation fédérale (partie XV du *Règlement sur la santé des animaux*).

ATTESTRA ET TRACÉLAITIER

Attestra assure le développement technique de la base de données de TracéLaitier, du portail, de l'application mobile, et élabore des protocoles de transfert d'information avec les intervenants clés, à l'image de ce qui est en place pour les intervenants québécois. Attestra coordonne aussi le développement des outils techniques et partage son expertise acquise au fil des ans avec les parties prenantes (service à la clientèle et soutien technique) pour leur permettre de se conformer aux exigences réglementaires.

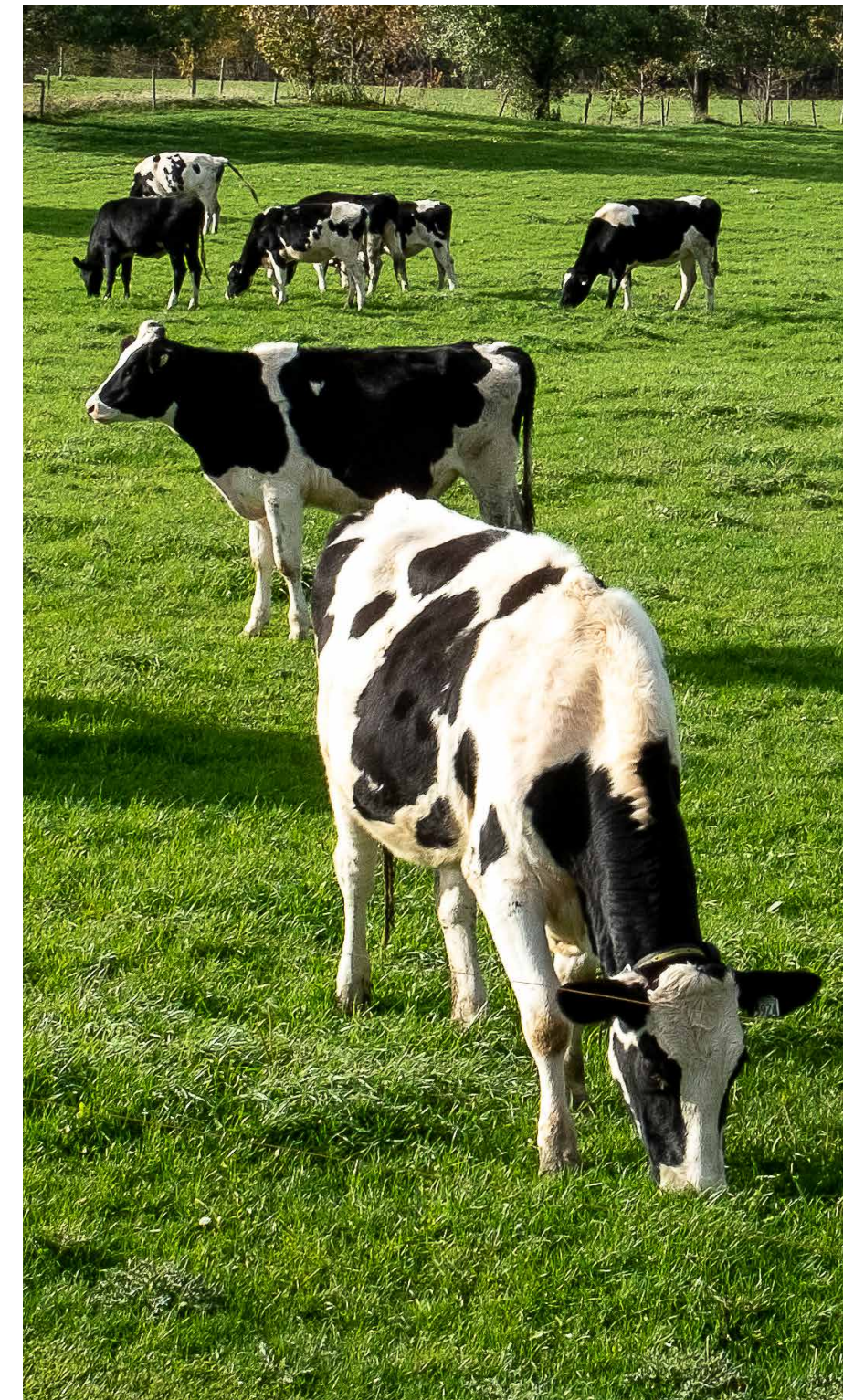
ATTESTRA ET LES PRODUCTEURS DU QUÉBEC*

Attestra recueille les données de traçabilité en lien avec les bovins laitiers, est responsable de la vente et de la distribution des identifiants pour les animaux, et offre des outils d'automatisation et des solutions logicielles. Nous gérons aussi les obligations des producteurs en matière de traçabilité en vertu de la réglementation fédérale et/ou des exigences de proAction^{MD}. Attestra offre un service à la clientèle bilingue aux utilisateurs de SimpliTRACE.

*Ces responsabilités sont assumées par Lactanet pour le reste du Canada

PRODUCTEURS LAITIERS DU CANADA (SERVICE-CONSEIL)

En tant que partenaire des Producteurs laitiers du Canada depuis 2011, Attestra participe à la coordination des activités nationales pour le volet traçabilité animale de proAction^{MD} et fournit de l'expertise-conseil relativement à l'implantation du système national de traçabilité animale.



Traçabilité agricole : les faits saillants

Solutions de traçabilité canadiennes adaptées de la plateforme Web Agri-Trace^{MD}

Le Conseil canadien du porc

EXCELLENCE DU PORC CANADIEN (SOLUTIONS TECHNOLOGIQUES)

L'[Excellence du porc canadien](#) est la plateforme nationale du Conseil canadien du porc (CCP) qui comprend trois programmes complémentaires de suivi en fermes porcines :

- PorcTRACÉ assure la traçabilité des animaux vivants et offre ainsi un avantage concurrentiel aux producteurs canadiens sur les marchés internationaux;
- PorcSALUBRITÉ contrôle la salubrité des aliments et intègre des éléments de biosécurité développés par le Conseil canadien de la santé porcine;
- PorcBIEN-ÊTRE reflète les exigences du Code de pratiques pour le soin et la manipulation des porcs.

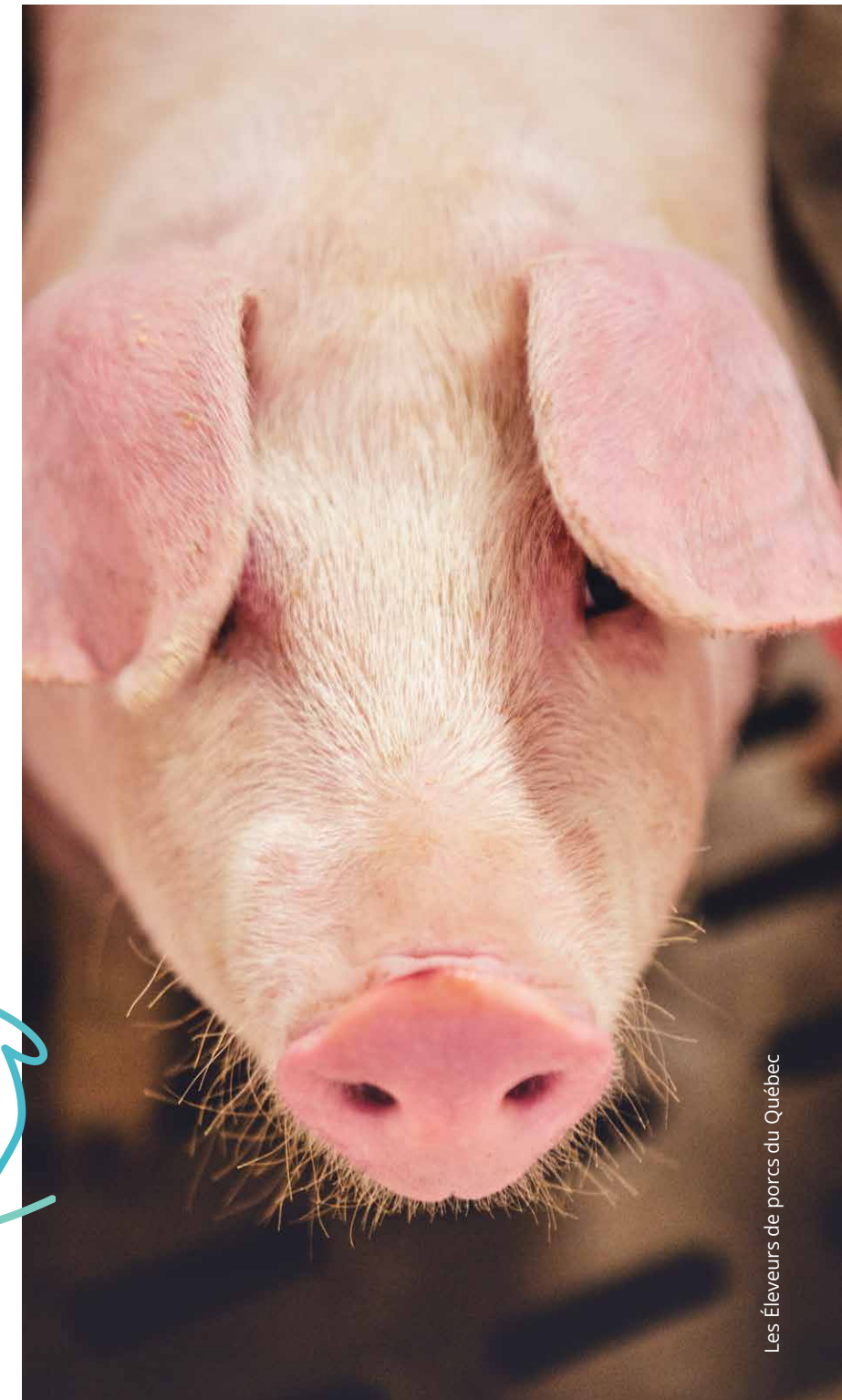
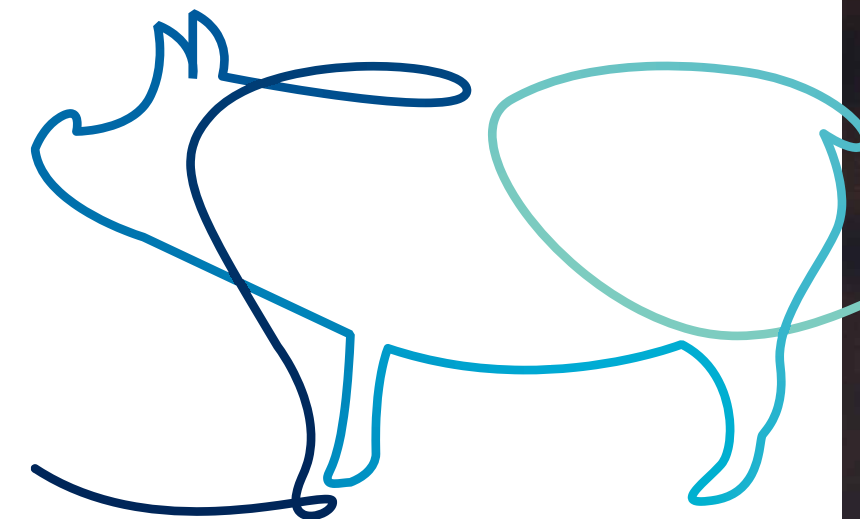
ATTESTRA ET EXCELLENCE DU PORC CANADIEN

Attestra assure le développement et la maintenance du système Excellence du porc canadien, ce qui inclut l'amélioration continue du portail de la plateforme en fonction des besoins spécifiques de chacun des programmes PorcSALUBRITÉ, PorcBIEN-ÊTRE et PorcTRACÉ (par exemple, l'ajout de nouvelles fonctionnalités).

Attestra est aussi en charge de la conception d'une application mobile destinée aux agents de validation à la ferme et du développement et de l'adaptation d'un module de modélisation et de rapport pour l'ensemble des données du portail Excellence du porc canadien.

CONSEIL CANADIEN DU PORC (SERVICE-CONSEIL)

Attestra et le CCP collaborent dans le domaine de la traçabilité du secteur porcin canadien depuis 2009. Le travail conjoint des équipes des deux partenaires a permis le développement d'un véritable pôle national intégré au service de la performance de l'industrie. Attestra contribue à ce succès en concevant des solutions innovantes ainsi qu'en offrant des services d'expertise-conseil, d'accompagnement et d'assistance technique.



Traçabilité agricole : les faits saillants

Solutions adaptées aux besoins de la collectivité agricole

VIA Pôle d'expertise en services-conseils agricoles

VIAFERTI (LOGICIEL DE FERTILISATION)

VIA Pôle d'expertise s'est tourné vers Attestra pour fournir un outil innovant aux conseillers et techniciens en agroenvironnement dans leur travail auprès des entreprises agricoles, notamment dans la production de plans agroenvironnementaux de fertilisation (PAEF) et de bilans de phosphore. Le logiciel VIAferti, déployé en octobre 2020 dans sa première version, permet aux conseillers de saisir les données des entreprises dans une base de données centralisée, de gérer de nombreux paramètres de référence et de produire des recommandations de fertilisation aux producteurs sous forme de rapports. L'ajout de fonctionnalités est prévu afin de bonifier l'application.



Les Producteurs de bovins du Québec

RÉGIVEAU (APPLICATION MOBILE)

À la demande des Producteurs de bovins du Québec (PBQ), Attestra a développé l'application RégiVeau destinée à la régie de troupeau. RégiVeau permet aux producteurs de veaux de lait et de veaux de grain de saisir certaines informations de régie directement sur leur téléphone intelligent, notamment lorsqu'ils sont dans les bâtiments d'élevage. La saisie est possible sans connexion Internet, la synchronisation se faisant par la suite, lorsqu'un réseau sans fil est disponible.

RégiVeau utilise les informations saisies dans l'outil Passeport Veau, l'application mobile développée en 2018 par Attestra, afin d'appuyer les producteurs de veaux du Québec dans leur approvisionnement en veaux laitiers de qualité.

BŒUF DURABLE (SOLUTION TECHNOLOGIQUE)

Dans le cadre d'une entente entre PBQ et Attestra, des fonctionnalités ont été ajoutées dans la Solution SimpliTRACE afin de permettre aux PBQ de valider l'admissibilité des producteurs de bœuf au programme *Canadian Roundtable for Sustainable Beef*, qui vise à créer une chaîne d'approvisionnement durable et certifiée en bœuf canadien.

Le projet s'est effectué en deux phases :

- Phase 1 : création d'un module spécifique dans SimpliTRACE, qui permet à PBQ de gérer la liste des producteurs admissibles au projet (terminée en novembre 2019);
- Phase 2 : mise en place d'un service Web qui permet l'échange d'informations entre SimpliTRACE et PBQ selon un protocole établi, afin de valider l'admissibilité des animaux ciblés au programme Bœuf durable.



Traçabilité agricole : les faits saillants

Solutions adaptées aux besoins de la collectivité agricole

Conseil des appellations réservées et des termes valorisants

ENTENTE DE SERVICE (SOLUTION TECHNOLOGIQUE)

Partenaires depuis 2019 dans le cadre d'une entente visant la valorisation de la traçabilité des produits agricoles, Attestra et le Conseil des appellations réservées et des termes valorisants (CARTV) ont conclu une nouvelle entente de service en 2021, à la suite d'un processus d'appel d'offres visant le soutien des infrastructures informationnelles du CARTV et de son site Web.

Le 30 mars 2021, un contrat a été signé entre Attestra et le CARTV en vue de l'acquisition de services professionnels pour le soutien et le développement des infrastructures informationnelles du CARTV et de nouveaux projets structurants pour le secteur des appellations réservées et des termes valorisants, incluant le maintien de la sécurité informationnelle des installations.

Conseil pour le développement de l'agriculture du Québec

GESTION ADMINISTRATIVE (APPLICATION)

Le Conseil pour le développement de l'agriculture du Québec (CDAQ) s'est adjoint les services d'Attestra pour améliorer la gestion des services d'effarouchement des oiseaux au printemps. L'application, conçue par Attestra et mise en production au printemps 2020, optimisera le remboursement de dépenses des effaroucheurs régionaux en leur demandant notamment de remplir un registre des dépenses et des activités d'effarouchement.

Dorénavant, la collecte des données d'effarouchement, de même que l'inscription des dépenses, est faite par les bureaux des fédérations régionales et les données sont colligées et compilées dans la nouvelle application.



Traçabilité et gestion des animaux de compagnie

Alatrace : la gestion animalière améliorée et simplifiée

Une réponse efficace aux exigences réglementaires

Les municipalités québécoises sont chargées de l'encadrement des chiens potentiellement dangereux (Loi P-38.002).

Pour répondre à ce nouveau contexte, le registre animalier Alatrace a été conçu expressément pour accompagner toutes les municipalités à s'acquitter de cette nouvelle obligation. La solution permet la tenue d'un registre conforme et inclut, entre autres, la possibilité d'y intégrer des événements de la vie d'un animal tels que le statut vaccinal, la stérilisation, le micropuçage, un changement de propriétaire, un événement de morsure, une évaluation comportementale, etc.

Un partenariat entre Attestra et Micropuce Québec

Dans le cadre d'une entente de partenariat, Attestra et Micropuce Québec combinent leurs expertises 100 % québécoises et leurs efforts pour créer et administrer le registre en ligne Alatrace. Depuis plus de dix ans, Micropuce Québec a développé une expertise unique en matière de gestion animalière municipale. L'organisme et sa division ECA (Éducation – Conseils – Accompagnement), guident les municipalités vers une gestion plus efficace, bienveillante et profitable des animaux de compagnie de leur territoire.



Traçabilité et gestion des animaux de compagnie

Alatrace : la gestion animalière améliorée et simplifiée

Des fonctionnalités pratiques, faciles d'utilisation

Le registre Alatrace est offert en français et en anglais et permet un contrôle modulable de la gestion des accès aux données, ainsi que plusieurs options de paramétrage.

Forte de son expertise et de sa connaissance des enjeux spécifiques au secteur des animaux de compagnie, Micropuce Québec assure un accompagnement stratégique et technique professionnel auprès des municipalités ou des organismes en charge de la gestion animalière municipale et agit à titre d'expert-conseil.

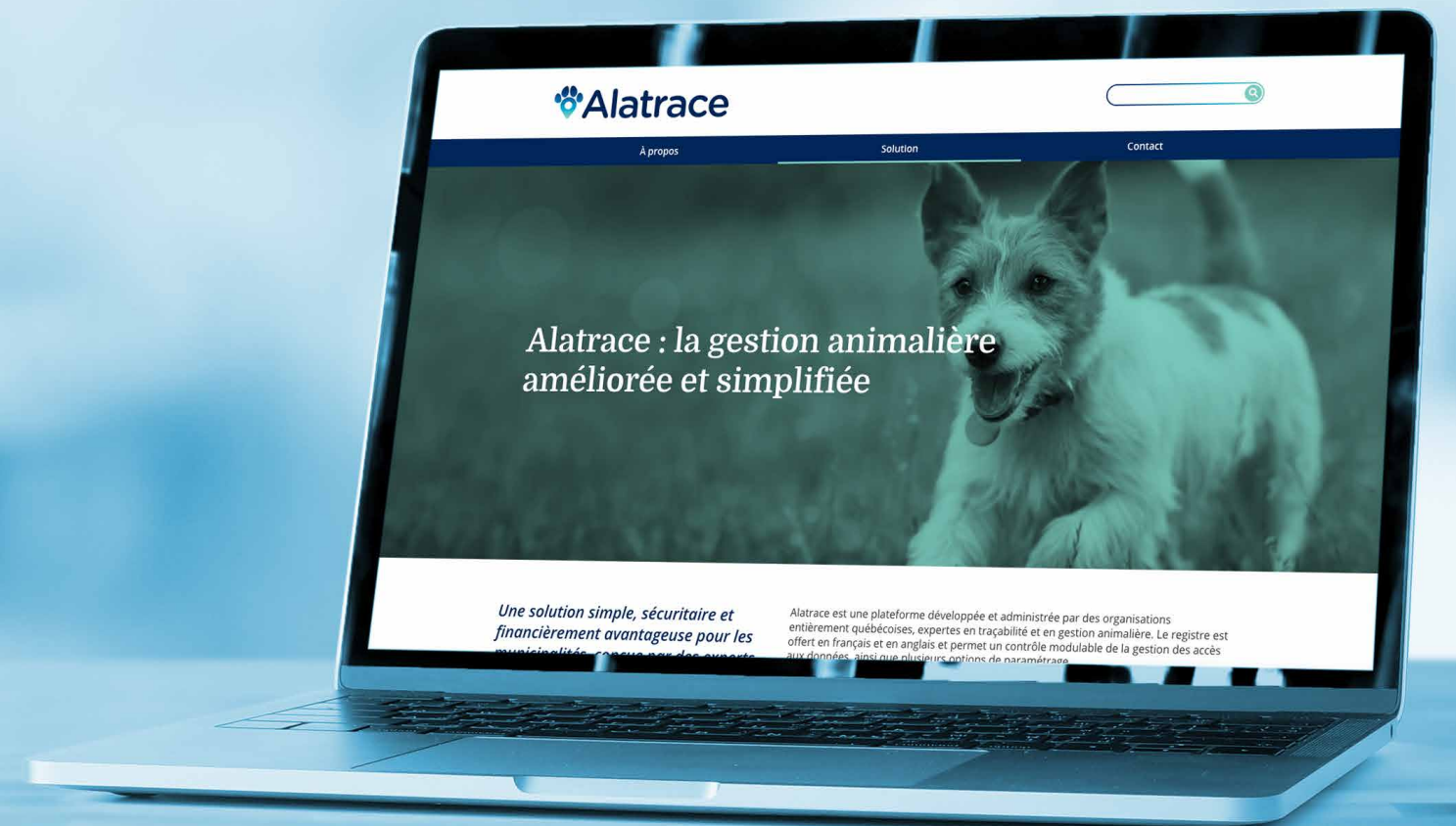
De son côté, Attestra permet l'implantation des meilleures pratiques actuelles en matière de gestion animalière ainsi qu'une harmonisation entre l'administration du registre et le déploiement des services aux citoyens sur le terrain.

Un programme de subvention au micropuçage pour les municipalités

Micropuce Québec propose un programme d'accompagnement des municipalités pour l'identification animalière par micropuce (AMIA). Le programme AMIA comprend deux objectifs principaux : rendre le micropuçage à prix modique accessible aux citoyens ainsi que favoriser l'implantation d'un registre provincial unique pour les chiens et les chats.

Le programme AMIA est destiné à toutes les municipalités qui souhaitent se conformer aux nouvelles exigences provinciales en matière d'enregistrement des animaux et qui sont utilisatrices de la solution Alatrace.

Pour en savoir plus sur le registre Alatrace : alatrace.org



Traçabilité des sols contaminés excavés : nouveau champ d'intervention

La plus récente planification stratégique d'Attestra a permis d'élargir nos champs d'intervention à de nouveaux secteurs aux besoins non comblés en traçabilité. La mission d'Attestra rejoint maintenant un plus large éventail d'activités, comme l'atteste le projet de développement d'un système informatique afin d'assurer la traçabilité des sols contaminés.

Un besoin non comblé au Québec : le suivi des sols contaminés

Dans le cadre du plan d'action 2017-2021 de la *Politique de protection des sols et de la réhabilitation des terrains contaminés*, le ministère de l'Environnement et de la Lutte contre les changements climatiques (MELCC) a élaboré un projet de règlement concernant la traçabilité des sols contaminés excavés (projet publié dans la gazette officielle du Québec le 24 avril 2019).

Comme le projet de règlement requiert un service à la clientèle et l'utilisation d'un système informatique permettant de remplir cette exigence de traçabilité, le MELCC s'est tourné vers Attestra pour le développement et la gestion d'un tel système selon les modalités du nouveau règlement, qui devrait entrer en vigueur à l'automne 2021.

Une solution informatique ayant fait ses preuves

Le système informatique d'identification d'animaux développé par Attestra depuis 2001, pour le gouvernement du Québec, a montré son efficacité, sa solidité et sa versatilité en permettant d'assurer la traçabilité de plusieurs filières agricoles depuis 20 ans. De plus, Attestra possède l'expérience et le personnel nécessaires pour adapter ce système aux exigences de la traçabilité des sols contaminés excavés au Québec.

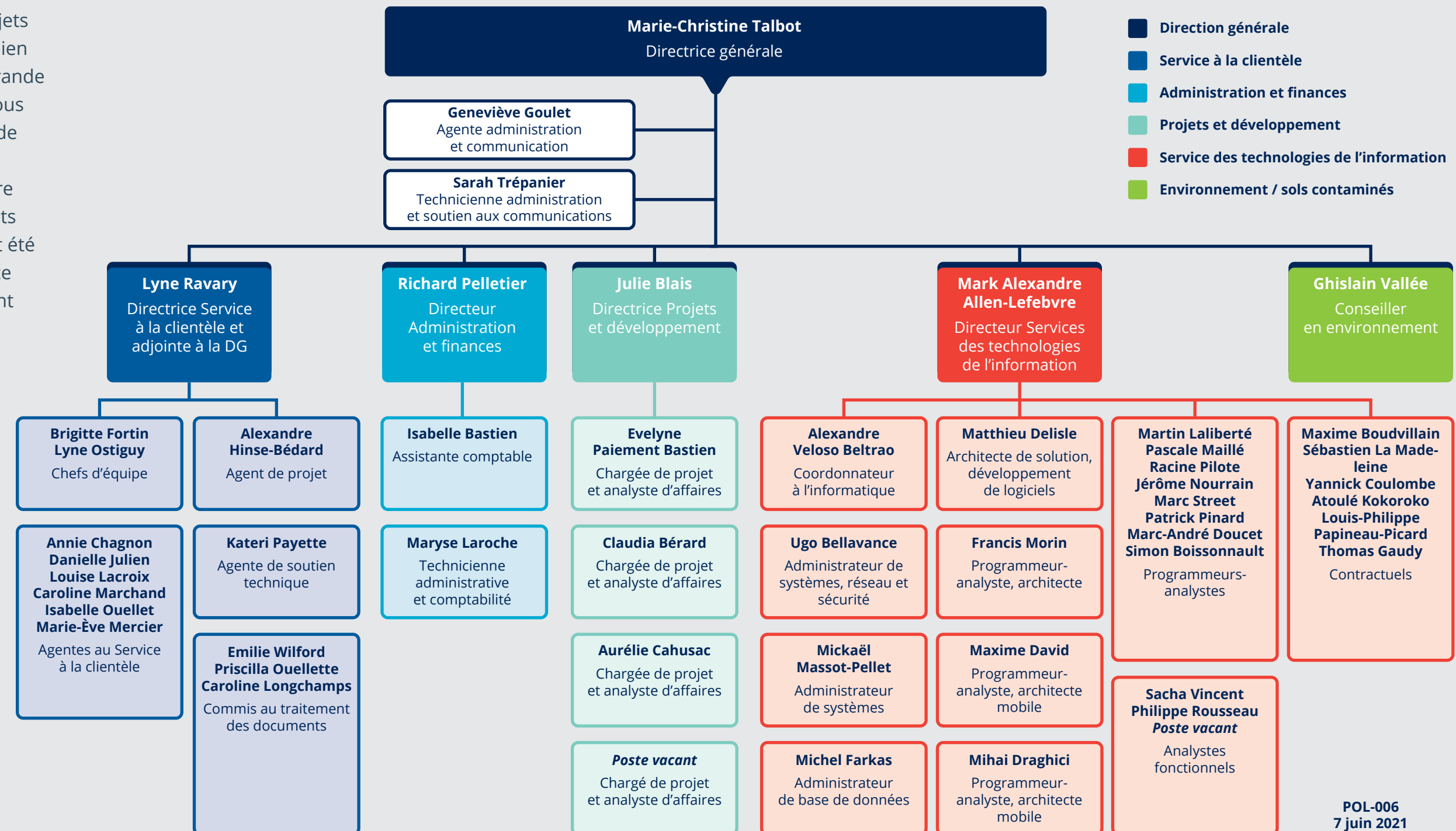
Le développement de la solution informatique s'appuiera sur 4 piliers :

- Une base de données sécurisée pouvant accueillir les données de traçabilité des sols contaminés;
- Une application Web et des solutions mobiles (Android et iOS);
- Le service à la clientèle et le soutien technique avec des agents formés et prêts à répondre aux utilisateurs du système;
- Des outils de formation technique.



Attestra : une équipe dédiée à l'avancement de la traçabilité

L'année 2020-2021 a été riche en projets pour Attestra. Soucieux de mener à bien nos nombreux projets dans la plus grande rigueur et avec professionnalisme, nous avons recruté des talents provenant de divers domaines d'expertise et notre équipe s'est donc agrandie de manière significative. Dix employés permanents et deux ressources contractuelles ont été embauchés dans la dernière année, ce qui fait qu'Attestra compte maintenant 50 personnes à son service.



Attestra : une équipe dédiée à l'avancement de la traçabilité

Un mode de fonctionnement adapté à la pandémie

Depuis le 16 mars 2020, afin de respecter les mesures sanitaires mises en place en raison du contexte pandémique, Attestra poursuit ses activités exclusivement en mode télétravail. L'intégration de nouvelles ressources s'est donc effectuée à distance et avec succès, grâce à notre plan d'intégration. La procédure est bien établie depuis plusieurs années au sein de l'organisation, en conformité avec notre certification ISO.

La charge de travail plus grande, l'arrivée de nouveaux talents, mais surtout les contraintes et les interrogations liées à la pandémie ont fait du dernier exercice une période très exigeante pour l'ensemble des ressources humaines de l'organisation. Comme la conciliation travail-famille et la santé des employés ont toujours fait partie des valeurs au cœur de l'organisation, Attestra est heureuse que ses employés puissent bénéficier d'horaires de travail adaptés à leurs nouvelles réalités.

Conseil d'administration

Le conseil d'administration d'Attestra est composé de sept représentants de l'Union des producteurs agricoles (UPA), de La Financière agricole (FADQ) et du ministère de l'Agriculture, des Pêcheries et de l'Alimentation du Québec (MAPAQ).

M. Martin Caron

Président

M^{me} Sonia Simard

Vice-présidente

M. Serge Beaulieu

Troisième membre exécutif

M. James Allen

Administrateur

M. Pierre Lessard

Administrateur

M. Norman Houle

Administrateur

Poste vacant

Administrateur

M. Gino Lévesque

Observateur



Événements et rencontres

Bien qu'il y ait eu moins d'effervescence en matière d'événements au cours de la dernière année, l'équipe d'Attestra a participé à diverses activités enrichissantes, telles des rencontres d'échange avec ses partenaires, des discussions avec le MAPAQ, le MELCC, l'Agence canadienne d'inspection des aliments et les divers représentants de l'industrie.

Voici quelques événements auxquels nous avons participé en 2020-2021

1^{ER} ET 2^E TRIMESTRES

Réunions extraordinaires COVID-19 UPA
Conférence Web
30 avril et 18 août

Présentation de M. Jeff Clark du CCP :
La traçabilité au service du secteur porcin
Webinaire
12 juin

Comité NIDMAC | ACIA
Conférence Web
27 août

3^E ET 4^E TRIMESTRES

Assemblée des partenaires | Stratégie québécoise de santé et bien-être des animaux
Conférence Web
22 octobre

Présentation du système de traçabilité aux agents terrain de Lactanet
Webinaire
20 et 30 novembre

Dévoilement de la nouvelle image de marque aux employés d'Attestra
Conférence Web
26 novembre

Lancement officiel de la nouvelle image de marque et mise en ligne du nouveau site Web

Site Web, communiqué de presse et publication fil de presse
2 décembre

Rencontre avec le Conseil des entreprises en technologies environnementales du Québec (CETEQ)
Rencontre Web
3 mars

Discussion et organisation du travail avec les groupes de travail affiliés et apparentés et l'UPA
Conférence Web
16 mars

Rencontre du comité d'implantation de la traçabilité de l'ACIA (RIC)
Rencontre Web
24 mars

Remerciements

Nous remercions le ministère de l'Agriculture, des Pêcheries et de l'Alimentation du Québec (MAPAQ) et Agriculture et Agroalimentaire Canada pour leur collaboration et leur soutien, ainsi que tous les partenaires, producteurs et intervenants de l'industrie qui contribuent à l'avancement de la traçabilité au Québec. Nous tenons également à remercier tous nos partenaires des autres secteurs d'activités qui participent à l'essor d'Attestra au profit de la collectivité, en valorisant notre expertise en matière de développement de solutions technologiques et de services-conseils.

Agriculture, Pêcheries
et Alimentation
Québec 

UPA POUVOIR NOURRIR
POUVOIR GRANDIR
L'Union des producteurs agricoles

La Financière
agricole
Québec 

PARTENARIAT
CANADIEN pour
L'AGRICULTURE
Canada Québec 

Attestra